

Iris pallida France

Iris pallida

HUILE ESSENTIELLE 8%

PLUS-VALUES ALBERT VIEILLE

C'est sur le plateau de Valensole, ainsi que dans l'Hérault, en France, qu'Albert Vieille a développé des plantations d'Iris pallida avec des producteurs partenaires. Ce projet s'inscrit dans une démarche de mise en place de filières tracées et durables, de la plantation à la transformation.

Nous accompagnons chaque agriculteur dans la culture biologique des iris, la sortie de terre des rhizomes et les soutenons financièrement via le préfinancement des récoltes.

Nous transformons les rhizomes broyés dans notre centre de production en Espagne.

À PROPOS DE L'IRIS PALLIDA

Emblème de la royauté française, et symbole de la culture méditerranéenne, c'est Catherine de Médicis qui, au XVI^e siècle, aurait lancé l'utilisation de l'iris comme fragrance. Pour blanchir son teint, elle utilisait du talc florentin qui est à base de poudre de rhizomes d'iris. L'histoire des extraits d'iris commence en Italie au XIX^e siècle, non loin du village de San Polo à quelques kilomètres de Florence.

L'iris est une plante robuste qui ne nécessite pas beaucoup d'eau mais beaucoup de soleil. Après plantation en champs, les iris sont laissés en terre 3 années pour laisser le temps aux rhizomes de développer des précurseurs d'irones. Les rhizomes sont récoltés entre juillet et août, pendant leur période végétative, puis lavés, séchés, ébarbés et broyés. Chaque année, entre octobre et novembre, une partie des rhizomes est gardée pour être replantée.



Les applications vous sont données à titre indicatif.



FLORALE
Poudrée

CÔTÉ FRAGRANCE

L'huile essentielle d'iris, ou beurre, se retrouve autant au cœur des compositions florales masculines que féminines. Elle se marie parfaitement aux accords cuirés ou violettes. L'iris permet d'apporter une touche florale et boisée aux reconstitutions de liqueurs. Ses facettes terreuses lui permettent de s'épanouir également dans les fonds boisés et ambrés.



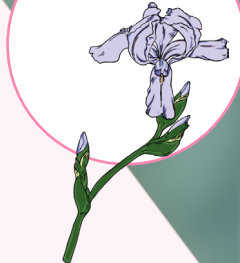
1000 kg
de rhizomes d'iris
pallida

Distillation à la
vapeur d'eau
 $\eta = 0,1\%$

1 kg
d'huile essentielle

Ajout d'acide
myristique naturel

Huile essentielle
standardisée à 8%



Calendrier de récolte

J F M A M J **J A** S O N D

Traçabilité

Pays

Région

Parcelles
de culture

DESCRIPTEURS OLFACTIFS

Floral, poudré, boisé, musqué, terreux.

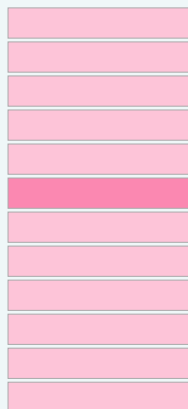
Tête

Cœur

Fond

TÉNACITÉ

1 heure
2 heures
3 heures
6 heures
1 jour
2 jours
3 jours
4 jours
1 semaine
2 semaines
3 semaines
1 mois



* Tenacité des notes caractéristiques

DONNÉES GÉNÉRALES

CAS TSCA : 8002-73-1

CAS EINECS : 90045-90-2

EINECS : 289-955-4

FEMA : 2992

FDA : 172.510

CoE : 244n

INCI : Iris pallida root oil

Ressource : Matière cultivée

Partie végétale transformée : Rhizomes

Procédé de transformation : Distillation à la
vapeur d'eau

Apparence : Masse pâteuse ivoire à
brun jaunâtre

Constituants principaux : Acide myristique, cis-
gamma-irone, cis et trans alpha-irones (8%)



ALBERT VIEILLE